

La lutte intégrée:

limiter l'utilisation de pesticides pour aider les abeilles et autres pollinisateurs!

Fiche créée dans le contexte du projet « En Gaspésie, protégeons les abeilles! »



Qu'est-ce que la lutte intégrée?

Un principe qui permet la protection des cultures en alliant la connaissance à la prévention, afin d'avoir un moindre impact sur la santé et l'environnement.



Coûts vs bénéfices

La lutte intégrée utilise des **seuils d'intervention** afin de déterminer à quel moment il devient justifié d'utiliser des pesticides afin de prévenir les pertes économiques. Ces seuils sont atteints lorsque les dommages causés si on n'intervient pas coûteraient plus cher que les traitements.

Les étapes de la lutte intégrée

1. Connaissance

- Principaux ravageurs et leurs cycles de vie
- Ennemis naturels

2. Prévention (méthodes indirectes)

- Choix des cultivars, rotation des cultures
- Biosécurité
- Aménagement de l'habitat



3. Suivi des champs / serres

- Dépistage
- Pièges à phéromones
- Pièges englués



4. Intervention (méthodes directes)

- Lutte mécanique (désherbage thermique, mécanique, filet d'exclusion)



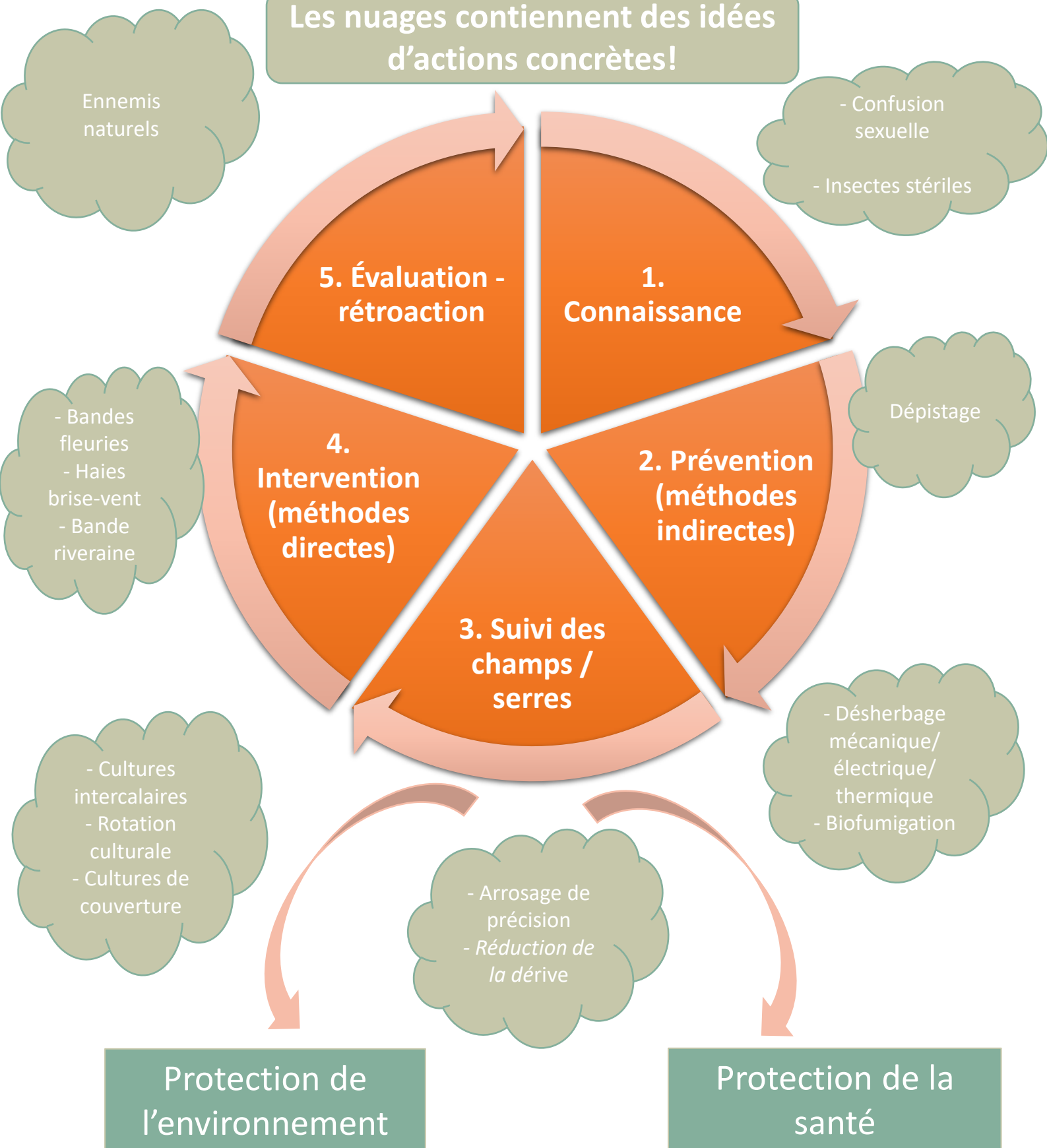
- Lutte biologique (confusion sexuelle, refuge / introduction d'ennemis)
- Lutte chimique (pesticides à moindre risque, application localisée, réduction de dérive)



5. Évaluation - rétroaction

La lutte intégrée en bref

Les nuages contiennent des idées d'actions concrètes!



Références

Agrobonsens (<http://agrobonsens.com/>)

AUSVEG (<https://ausveg.com.au/>)

Réalisation

Ce projet a été financé par le ministère de l'Agriculture, des Pêcheries et de l'Alimentation dans le cadre du programme Prime-Vert.

Québec 

JMP
CONSULTANTS